

Spezialisierte Produkte für Sicherheitsfußböden und Oberflächentechnologien.

Specialty Steel introduziert **SLIPNOT**, eine gänzlich metallische, rutschfeste Oberfläche für Sicherheitsboden.

Sicherheit bei jedem Schritt!

SLIPNOT steht für speziellen Sicherheitsbodenbelägen und Oberflächentechnologien für Gehwege, Eingänge, Treppen, Leitern und bei vielem mehr, wo wir leben, arbeiten und spielen. SLIPNOT verwandelt potenziell gefährliche Bereiche wie Lebensmittel- und Getränkeherstellungsanlagen, sowie stark frequentierte Bürogebäude und Einkaufszentren in sichere und effiziente Umgebungen. Sehr zur Beruhigung von Sicherheitsmanagern und Gebäudeeigentümern auf der ganzen Welt können nach der Installation von SLIPNOT über 90 % der Stolper-, Ausrutsch und Sturzunfälle vermieden werden.



Metallisches Trägermaterial besteht aus

Kohlenstoffstahl

ASTM A36 / S235JR+AR

ASTM A572 Gr. 50 / S355J2+N

Rostfreier Stahl

AISI 304

AISI 316

Aluminium

EN AW 5052

EN AW 6061

SLIPNOT Beschichtungen sind in drei Qualitäten erhältlich

Rauhigkeit	Klasse 1 - Fein	Klasse 2 - Mittel	Klasse 3 - Grob
Kohlenstoffstahl	x	x	x
Rostfreier Stahl	x	x	-
Aluminium	x	x	-
Gipfel bis Tal Tiefe	0,254 – 0,305 mm	0,508 – 0,635 mm	0,813 – 0,965 mm



Metall auf Metall



Stahl auf Stahl

ASTM A36 / S235JR+AR oder ASTM A572 Gr. 50 / S355J2+N

Oberflächenhärte \geq 55 HRC

Reibungskoeffizient $>$ 65 (ASTM E303-93 / EN 13036-4 SRT Type 96)



Rostfreier Stahl auf Rostfreier Stahl

AISI 304 oder AISI 316

Oberflächenhärte \geq 55 HRC

Reibungskoeffizient $>$ 65 (ASTM E303-93 / EN 13036-4 SRT Type 96)



Aluminium auf Aluminium

EN AW 5052 oder EN AW 6061

Rauhigkeit: Fein oder Mittel

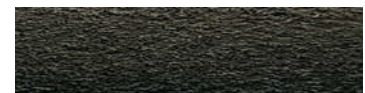
Reibungskoeffizient $>$ 65 (ASTM E303-93 / EN 13036-4 SRT Type 96)

Oberflächenausführung

Mill finish



Painted



Powder-Coated



Anwendungsbeispiele



Technische Teile mit SLIPNOT Beschichtung

Gitterroste, Lochbleche, Leitern, Treppenkanten,

Treppenstufen und mehr

Standard-Blechabmessungen

3,0 x 1500 x 3000 mm

5,0 x 1500 x 3000 mm

Wenden Sie sich an Ihren Specialty Steel Gesprächspartner für mehr Informationen.

Alle von Vogel Stahl BV, auch unter ihrem eingetragenen Handelsnamen Specialty Steel Sheet and Plate, bereitgestellten Informationen in Bezug auf ihre Produkte, die Merkmale und Eigenschaften ihrer Produkte und ihre mögliche Anwendung, sei es in Form von Daten, Empfehlungen oder anderweitig, wie in dieser Publikation enthalten, wurden mit Sorgfalt zusammengestellt. Vogel Stahl BV gibt jedoch keinerlei ausdrückliche oder stillschweigende Garantien, und Vogel Stahl BV übernimmt keinerlei Haftung in Bezug auf die Anwendung, Verarbeitung, Verwendung oder den Gebrauch oder das Vertrauen auf die vorgenannten Informationen oder Produkte oder deren Folgen.